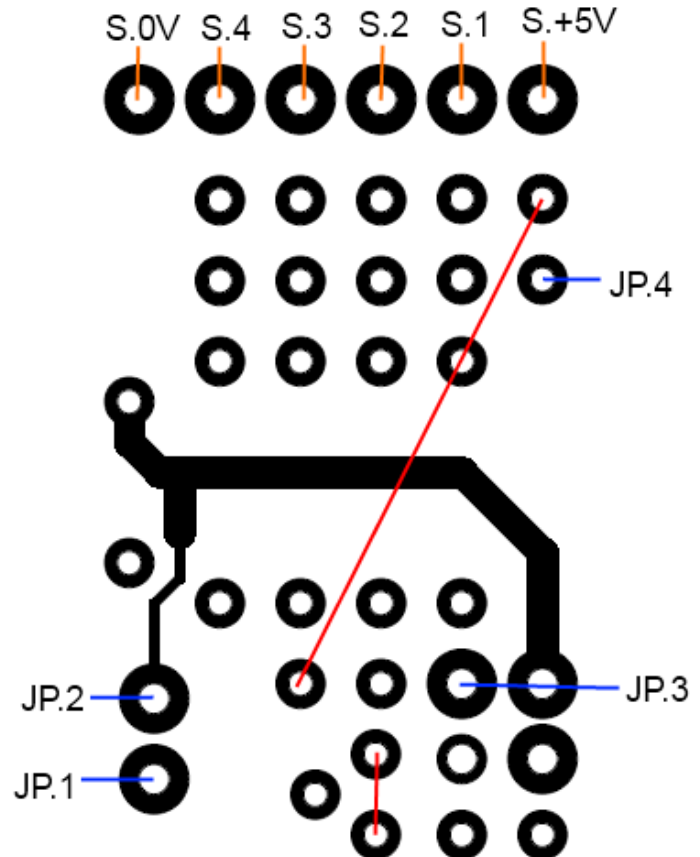


Verwenden einer BS-1-Platine zur Ansteuerung von 2-4-farbigen Signalen.

Aufbauhinweise

1. Die 2 im Bild rechts rot gefärbten Drähte auf der Platine platzieren.
2. Folgende Bauteile platzieren:
 1. U1
 2. R2 - R5
 3. C1
3. Die 4 im Bild rechts blau gefärbten Drähte von der Platine mit einem MGV50 (oder Anschluss) verbinden.
4. Das Signal an der Platine anschliessen. Die Verbindungen sind orange gefärbt.



Firmware

Die folgenden Firmware-Ausgaben sind verfügbar:

Ausgabe	Beschreibung
MgvBs1ForSignals-CMNGND-COLORS2	Verwendet für 2 Signale mit je 2 Farben Signale verwenden 0V als gemeinsamen Anschluss
MgvBs1ForSignals-CMNGND-COLORS4	Verwendet für 1 Signal mit 3 oder 4 Farben Signal verwendet 0V als gemeinsamen Anschluss
MgvBs1ForSignals-CMNPLUS-COLORS2	Verwendet für 2 Signale mit je 2 Farben Signale verwenden +5V als gemeinsamen Anschluss
MgvBs1ForSignals-CMNPLUS-COLORS4	Verwendet für 1 Signal mit 3 oder 4 Farben Signal verwendet +5V als gemeinsamen Anschluss